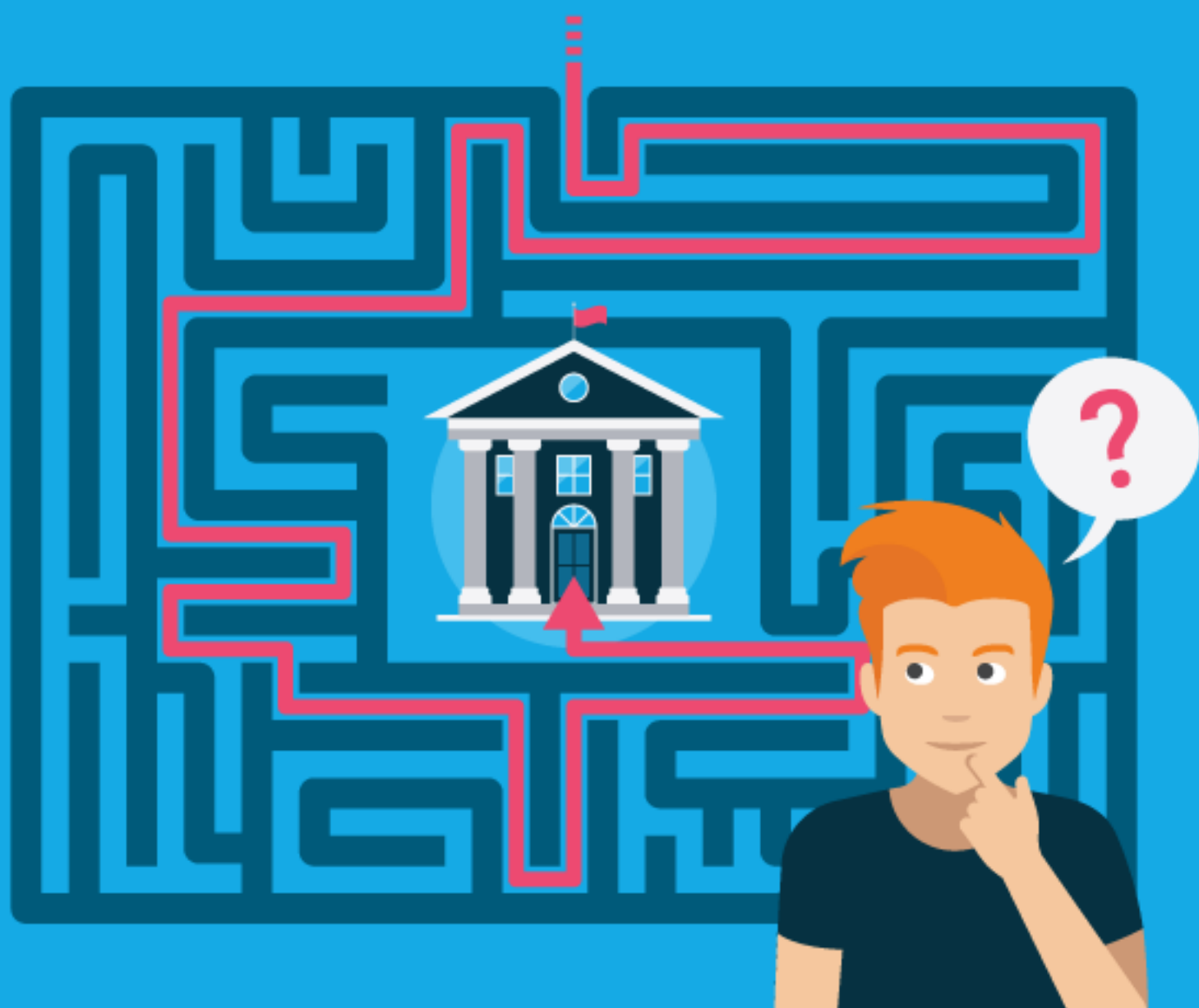


# Come scegliere l'università?

Metodo e consigli utili



docsity

Introduzione:

*La scelta dell'università è un momento cruciale nella vita di ogni studente poiché coincide con la fine di un lungo percorso scolastico e la costruzione delle basi del percorso professionale.*

*Come scegliere cosa fare dopo la maturità?*

*Le opzioni possibili sono diverse. Se sei orientato a proseguire gli studi, ti insegneremo il giusto metodo per trovare la via che ti condurrà alla scelta finale senza ansia e paure.*

*La tua nuova vita da universitario ti porterà molte responsabilità ma anche tantissime novità interessanti. Docsity come sempre sarà tua alleata e ti aiuterà ad affrontare i cambiamenti con spirito positivo ed entusiasta.*

*Lo staff di Docsity*



# 1. Indice

<b>1. La formazione post-diploma in Italia</b>	<b>p. 4</b>
<b>2. Focus università</b>	<b>p. 6</b>
<b>3. Come scegliere il percorso più adatto</b>	<b>p. 7</b>
3.1 Riconoscere i propri interessi	
3.2 Individuare l'area professionale	
3.3 Identificare indirizzo specifico	
3.4 Scegliere la facoltà	
3.5 Quale Università scegliere?	
<b>4. Test d'ingresso</b>	<b>p. 15</b>
<b>5. Quali novità ti aspettano...</b>	<b>p. 17</b>



## La formazione post-diploma in Italia

Ciascun percorso si differenzia per durata, tipologia di titolo conseguito e possibili sbocchi futuri.

### Corsi ITS - Istituti Tecnici Superiori

Corsi di elevata specializzazione tecnologica per chi cerca un inserimento qualificato nel mondo del lavoro.

**Durata:** dai 2 ai 3 anni. Il 30% dei corsi si svolgono direttamente in azienda, a contatto diretto con la produttività. Prevedono stage (anche all'estero).

**Titolo:** Diploma di tecnico superiore

**Futuro:** Tecnico specializzato impegnato su sei possibili aree:

- Efficienza energetica
- Mobilità sostenibile
- Nuove tecnologie della vita (biotecnologie e apparecchi biomedicali)
- Made in Italy
- Beni e attività culturali (turismo)
- Informazione e comunicazione

### Corsi AFAM- Istituti di alta formazione Artistica e Musicale

Raggruppa tutte le istituzioni della formazione superiore italiana il cui scopo è la formazione nei settori dell'arte della musica, della danza e del teatro.

**Durata:** 2-3 anni per ogni ciclo (i cicli sono 3). Al termine di ogni ciclo è possibile scegliere se proseguire o terminare gli studi.

**Titolo:** Diploma accademico tecnico

**Futuro:** Possibili occupazioni:

- Diventare docente
- Diventare artista professionista (ad esempio compositore)
- Esperto e critico del settore

### SSML- Scuole superiori per Mediatori Linguistici

Corso di laurea specifico per diventare interprete e traduttore

**Durata:** 3 anni

**Titolo:** Diploma di laurea equipollente alla classe di Laurea L-12

**Futuro:**

- Proseguire gli studi con un Master di I Livello o Laurea Specialistica
- Lavorare come interprete o traduttore

### Università

Il sistema universitario è articolato in tre cicli progressivi e propedeutici: Laurea Triennale, Laurea Magistrale e Dottorato.

**Durata:** 2-3 anni per ogni ciclo (Dottorato dura minimo 3 anni)

**Titolo:** A seconda del ciclo:

- Laurea Triennale
- Laurea Magistrale
- Dottorato di Ricerca

**Futuro:**

- Carriera accademica
- Ingresso nel mondo del lavoro con profilo di alto livello

# Focus università

Approfondiamo l'organizzazione dei 3 cicli universitari.

## 1° Ciclo: Laurea Triennale

Dura appunto **tre anni** e fornisce una **formazione base** (padronanza di metodi e contenuti scientifici generali e specifiche conoscenze disciplinari). Il percorso di Laurea Triennale si completa quando il candidato raggiunge **180 CFU** (crediti formativi universitari), distribuiti per i diversi esami da sostenere nei tre anni (ogni esame prevede un diverso numero di CFU).

Essendo **equipollente** rientrano in questa categorizzazione anche i **corsi SSML**.

## 2° Ciclo: Laurea Magistrale

Dura **due anni** e vi si accede previo conseguimento di un Diploma di Laurea Triennale. Lo studente deve raggiungere **120 CFU** a conclusione del percorso.

La Laurea Magistrale può essere anche **a ciclo unico** ovvero di **5 o 6 anni** senza interruzione tra i primi 3 anni e i successivi.

Queste sono le facoltà a ciclo unico in Italia:

- **Medicina veterinaria:** 5 anni e 300 CFU;
- **Farmacia e Farmacia industriale:** 5 anni e 300 CFU;
- **Architettura e ingegneria edile:** 5 anni e 300 CFU;
- **Architettura:** 5 anni e 300 CFU;
- **Giurisprudenza:** 5 anni e 300 CFU;
- **Scienze della formazione primaria:** 5 anni e 300 CFU;
- **Medicina e Chirurgia:** 6 anni e 360 CFU;
- **Odontoiatria e protesi dentaria:** 6 anni e 360 CFU.

## 3° Ciclo: Dottorato di ricerca

Il Dottorato di ricerca ha l'obiettivo di far acquisire una corretta metodologia per la **ricerca scientifica avanzata**. Prevede, inoltre, **stage all'estero** e la frequenza di **laboratori di ricerca**. Vi si accede se in possesso di un diploma di Laurea Magistrale di 2° ciclo o a ciclo unico e la **durata minima è di tre anni**.



Domande frequenti degli studenti:

### **Come si accede al Dottorato di Ricerca?**

L'ammissione a numero chiuso si ottiene mediante concorso bandito sulla Gazzetta Ufficiale della Repubblica Italiana, 4a serie speciale, parte prima bis (Concorsi ed esami), unica fonte ufficiale e completamente attendibile.

### **E' prevista una borsa di studio?**

I vincitori del concorso, se soddisfano i requisiti esposti sul bando di concorso del DdR, hanno diritto ad una borsa di studio. Anche se possono esserci alcune eccezioni.

### **Si devono sostenere esami durante il dottorato?**

Alla fine di ogni anno il dottorando presenta una relazione particolareggiata, scritta e a volte anche orale, sull'attività svolta. Sulla base di tale relazione il collegio dei docenti, "previa valutazione dell'assiduità e dell'operosità dimostrata dall'iscritto", stabilirà l'avanzamento o l'interruzione del suo percorso.

# Come scegliere il percorso più adatto

Una volta compreso cosa offre il sistema universitario italiano, vediamo come scegliere il **corso di Laurea**.

Avere un metodo per ordinare le idee e tutto il mare di informazioni che ti sommergerà nei prossimi mesi è fondamentale! Quindi, eccoci qui ad indicarti cosa dovrai fare step per step.

Il primo step dell'orientamento prevede **l'analisi degli interessi e attitudini**, dopodiché sarà importante individuare un'area **professionale d'interesse** approfondendo quali sono gli **indirizzi di studio corrispondenti**. In base a queste specifiche, sarà molto più facile individuare la **facoltà** e quindi **l'università** giusta per te.

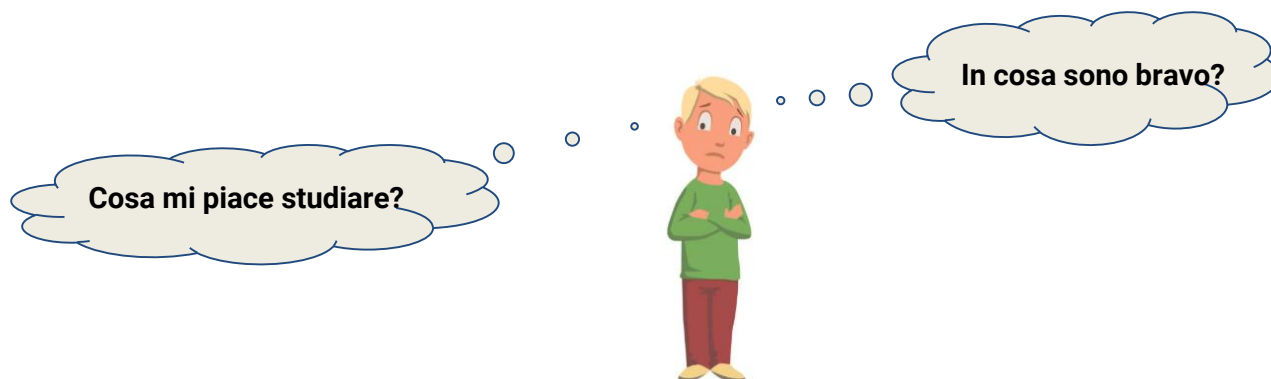


Se già dai primi anni del liceo hai sempre avuto le idee chiare riguardo il tuo **futuro professionale**, la scelta della facoltà universitaria sarà molto più semplice, ma non commettere l'errore di affrontarla con leggerezza. Documentati accuratamente per non rischiare di pentirti della scelta affrontata.



■ Come scegliere il percorso più adatto

## ■ 3.1 Riconoscere i propri interessi

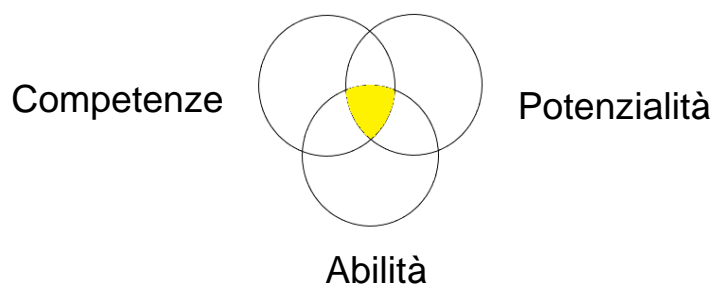


In genere queste sono le domande da porsi nell'ultimo anno di scuola superiore e in particolare in fase di orientamento universitario.

La prima riflessione da affrontare consiste proprio nell'individuare le proprie **competenze, potenzialità e abilità**.

Se scrivere ti appassiona tantissimo e i tuoi professori hanno sempre riconosciuto in te delle buone capacità comunicative, forse dovresti prendere in considerazione questa tua attitudine quando affronterai gli step successivi.

Ricorda che sarebbe riduttivo considerare **singolarmente** ciascun parametro. Sarai sulla strada giusta quando tutti e tre saranno verificati contemporaneamente.



In questa fase **parla e confrontati con chi ti conosce bene**. Ad esempio, puoi parlare con i **tui professori**: hanno visto la tua crescita durante i 5 anni di superiori e sapranno aiutarti ad individuare le tue potenzialità e i tuoi punti di forza.

## Come giudicano gli studenti le Università Italiane?

Consulta la sezione Università di Docsity.

Scopri le valutazioni delle Università lasciate dagli studenti per:

- ★ Didattica
- ★ Vita extra-universitaria
- ★ Internazionalità
- ★ Sbocchi professionali
- ★ Strutture e servizi

Sezione Università

<https://www.docsity.com/it/universita/it/>

**Scopri le recensioni delle Università**

■ Come scegliere il percorso più adatto

## ■ 3.2 Individuare l'ambito professionale

Il secondo step prevede l'individuazione della **sfera professionale ideale** partendo dagli interessi analizzati precedentemente.

Per farsi un'idea specifica dell'ambito professionale è consigliabile fare prima una **ricerca online** ed individuare tutte le **possibili aree professionali**.

Ecco alcune delle principali:



Ora che hai individuato l'area, puoi concentrarti sui dettagli di ciascun settore ricercando quali sono le **figure professionali** che vi operano.

Questa ricerca informativa ti permetterà di restringere il campo di scelta e ti aiuterà ad immaginare come potrebbe essere lavorare nell'ambito selezionato.



Cerca di essere obiettivo e non lasciarti influenzare da chi ti sta vicino. Magari ai tuoi genitori piacerebbe tantissimo che tu continuassi la tradizione di famiglia della Laurea in Medicina, se tu però sei attratto dall'ambito economico, quella è la strada che devi seguire!

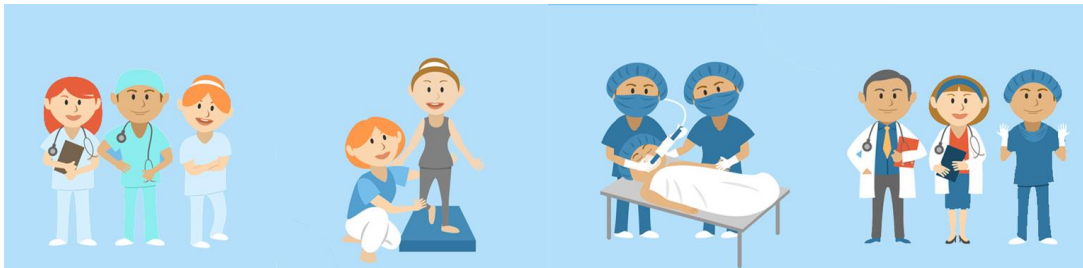
■ Come scegliere il percorso più adatto

## ■ 3.3 Identificare l'indirizzo specifico

Restringiamo ancora di più il campo e capiamo quali indirizzi sono coinvolti in uno stesso ambito. Ogni area infatti prevede tanti indirizzi, anche molto diversi tra loro.

L'indirizzo ti permetterà di acquisire **conoscenze, competenze specifiche** e di specializzarti in base al profilo professionale scelto.

Prendiamo l'esempio dell'area sanitaria: in quest'area si articolano diversi indirizzi tra cui quello medico-chirurgico, infermieristico e farmaceutico, i quali formano rispettivamente figure come medici, infermieri e dottori in Farmacia.



Approfondendo la ricerca scoprirai **profili professionali** di cui magari prima ignoravi l'esistenza ma che potrebbero essere in linea con le tue aspettative personali.

Per avere un quadro completo a 360°, informati anche sulle opportunità di lavoro collegate ad ogni indirizzo: quali percentuali d'impiego hanno le tue prime scelte? Le relazioni sulle condizioni occupazionali diffuse da [Almalaurea](#) saranno d'aiuto per trovare una risposta.



In questa fase potrebbe esserti utile raccogliere informazioni da chi già pratica la professione che reputi il linea con le tue potenzialità ed interessi. Una chiacchierata potrebbe svelare tante curiosità e darti dritte utili.

## ■ Come scegliere il percorso più adatto

### ■ 3.4 Scegliere la facoltà

Eccoci arrivati alla fase finale dell'orientamento: la scelta della facoltà. Non confondere la scelta della facoltà con quella dell'università (ultima fase)! Per **facoltà** si intende il **corso di studio**, mentre con la scelta dell'Università facciamo riferimento alla struttura presso cui intraprendere il percorso.

Anche in questo caso, un'approfondita ricerca online ti aiuterà ad acquisire tutte le informazioni da prendere in considerazione.

Durante l'approfondimento presta attenzione a questi aspetti:

**1** Attenzione alla nomenclatura dei corsi, potrebbe variare nelle diverse Università.

**2** Informati sul piano di studi, le materie che dovrai affrontare, sono in linea con le tue aspettative?

**3** Se sei indeciso tra un paio di Facoltà stila una lista dei **pro** e **contro** per entrambe e confrontale, sarà molto più facile arrivare alla decisione finale.

## ■ Come scegliere il percorso più adatto

### ■ 3.5 La scelta dell'Università

Finalmente sei arrivato all'ultimo step. A questo punto non esiste un modo di procedere univoco poiché tra i fattori decisionali entrano in gioco anche **necessità personali**. Ecco come procedere:

1. Prima di tutto **consulta le classifiche online delle migliori Università** che offrono il corso di laurea a cui sei interessato/a.
2. Stila una **lista** delle migliori.
3. Per ciascuna opzione analizza **pro e contro** della potenziale scelta.

Quando completi questi 3 passaggi è importante che tu abbia ragionato a fondo e ti sia posto queste domande:

- Sei disponibile a trasferirti in un'altra città o magari all'estero?
- Hai fatto una stima dei costi delle rette universitarie e di quanto ti costerebbe mantenerti?
- Sei consapevole che il nuovo percorso di studi (e di vita) nasconderà anche qualche insidia, e che avrai bisogno di tanta forza di volontà?
- Quali sono gli sbocchi lavorativi e opportunità che offre il corso che ho scelto?

In fase di scelta può essere di grande aiuto ascoltare il parere degli studenti che hanno frequentato la stessa Università che hai preso in considerazione come potenziale scelta. Dai un'occhiata nella sezione [Università di Docsity](#) per scoprire le recensioni rilasciate dagli studenti.



# Quali corsi offrono le migliori Università?

Scopri lo partecipando ai webinar di Docsity nati dalla collaborazione con le top University al mondo!

Durante i webinar online, oltre a seguire la presentazione dei corsi, potrai:

- ★ sentire le testimonianze degli ex studenti
- ★ interagire con i responsabili dei corsi
- ★ avere tutte le info per accedere alle borse di studio
- ★ chiedere tutti i chiarimenti di cui hai bisogno

Tutti i webinar sono live **online** e l'iscrizione è **gratuita!**

Scopri quali sono i prossimi eventi in programma

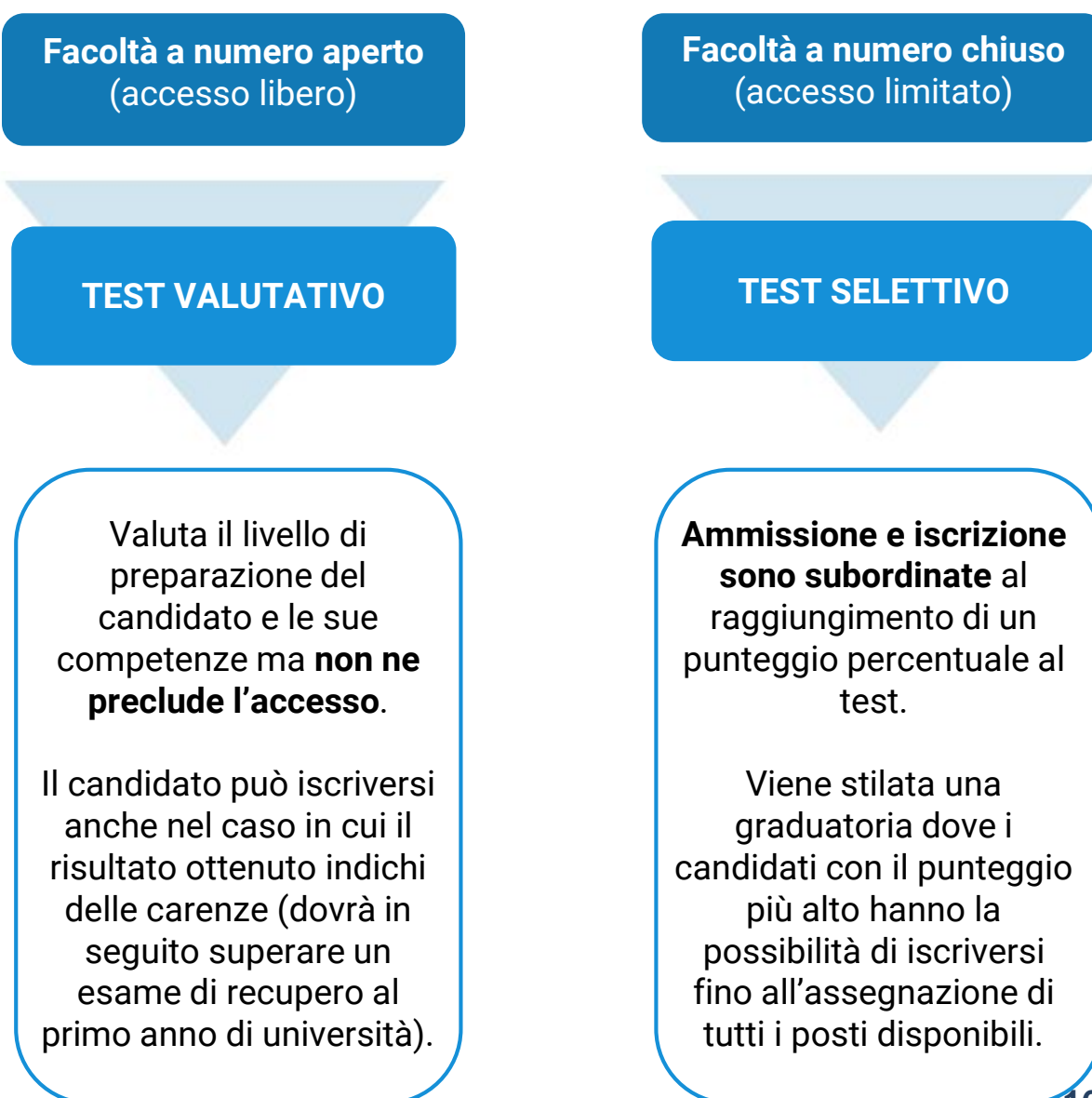
**Webinar Docsity**

[http://masters.docsity.com/calendario\\_eventi/](http://masters.docsity.com/calendario_eventi/)

# Test d'ingresso

Se il corso di studio che hai scelto prevede un **test d'ingresso**, occorre capire bene come procedere.

Il test di ingresso è un **sistema di valutazione** adottato da **quasi tutte le università italiane** in cui viene testato il grado di preparazione del candidato prima dell'iscrizione. È solitamente composto da un numero variabile di domande a risposta multipla suddivise per ambiti e cambia in base al tipo di accesso della facoltà.





## Test d'ingresso

Per entrambe le tipologie di test occorre prepararsi adeguatamente e **per tempo**.

Se intendi studiare da autodidatta eccoti alcune dritte per arrivare preparato. Ti consigliamo di iniziare la preparazione almeno **quattro mesi prima del test**. Ma se ti stai preparando per accedere a **Medicina** devi iniziare a prepararti almeno con **un anno** di anticipo!

- ◆ **Consulta il bando di ammissione** pubblicato sul sito dell'Università qualche mese prima del test e prendi nota di:
  - requisiti di ammissione
  - modalità di partecipazione al test (generalmente si paga una quota di iscrizione)
  - data e luogo in cui si svolgerà la prova
  
- ◆ **Procurati i test** degli anni precedenti dal sito dell'università. Guarda quali sono le materie oggetto del test, studia la struttura, analizzando le domande proposte e lo stile (domande aperte, scelta multipla ecc...).
  
- ◆ **Procurati i manuali** di preparazione ai test d'ingresso per la tua facoltà.
  
- ◆ **Ripassa le materie e gli argomenti** proposti nelle domande e fai tanti esercizi con le simulazioni impostando un timer. Ricorda: l'esercizio è fondamentale!



Esercitati insieme ad un [Tutor Docsity](#), ti aiuterà a risolvere i dubbi e potrai chiedere consigli su come organizzare la preparazione e gestire l'ansia "da test".

# Quali novità ti aspettano...

Stai per compiere un grande salto in avanti: oltre a formarti per il futuro, imparerai a vivere in piena **autonomia**. Potrà essere complicato all'inizio ma appena avrai metabolizzato il cambiamento diventerà super divertente!



## Gestione del tempo

Se non vorrai avere brutte sorprese con i voti, dovrai imparare a gestire lo studio evitando di studiare solo a ridosso dell'esame.



## Cambio di città

Esplora i quartieri e prendi dimestichezza con i mezzi di trasporto della tua nuova città. Ti aiuterà ad orientarti meglio e a creare dei punti di riferimento utili per "sentirti a casa".



## Gestione del budget

Dovrai essere bravo a gestire le tue finanze. Metti da parte i soldi per affitto, utenze e trasporti. Il resto potrai destinarlo a spese personali, cibo e (qualche) uscita serale.



## Nuova casa

Organizza i tuoi spazi e quelli della casa. Se dividerai casa con coinquilini, dovrai imparare a rispettare anche gli spazi altrui.



## Nuove amicizie

La vita universitaria è più stimolante se vissuta nello spirito del confronto con nuove persone. Sii semplicemente te stesso e vedrai che vivrai esperienze positive e divertenti sia dentro che fuori l'aula.

## ■ Link utili di Docsity

### **Altri ebook:**

- Ebook: [Ho sbagliato facoltà? Come capirlo e pensare al piano B](#)
- Ebook: [Conquista la maturità! Come preparare le prove scritte e l'orale](#)

### **Informazioni utili:**

- Recensioni: [Pagina Università](#)
- Chiedi consigli agli i studenti: [Sezione domande e risposte](#)

### **Supporto personalizzato:**

- [Tutoring](#): i Tutor a tua disposizione per ripassi, esercitazioni e consigli.

## ■ Link utili

MIUR - raggruppamenti dei corsi di studio per area disciplinare  
<http://attiministeriali.miur.it/media/275438/tabella1.pdf>

Guida MIUR  
<http://www.istruzione.it/archivio/web/universita/guida-2010.html>

Almalaurea  
<http://www.almalaurea.it/universita/occupazione>